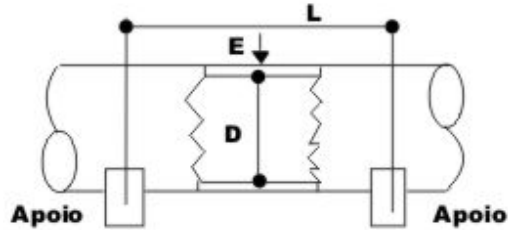


TABELA DE TUBOS



Diâmetro interno		Pressão Interna de Operação (máxima)								
(D)		25 psi			50psi			75 psi		
		1,7 kg/cm ²			3,52Kg/cm ²			5,27 Kg/cm ²		
Poleg.	mm	e (mm)	L (m)	peso (Kg/m)	e (mm)	L (m)	peso (Kg/m)	e (mm)	L (m)	peso (Kg/m)
2	51	3.5	1.83	1	3,5	1,83	1	3,5	1,83	1
3	76	3.5	1,99	1,5	3,5	1,99	1,5	3,5	1,99	1,5
4	102	3.5	2,14	2,1	3,5	2,14	2,1	3,5	2,14	2,1
6	152	3.5	2,44	3,1	3,5	2,44	3,1	3,5	2,75	3,1
8	203	3.5	2,59	4,2	3,5	3,05	4,2	4	3,05	5
10	254	3.5	2,9	5,3	4	3,2	6,2	4,5	3,51	7,2
12	305	3.5	3,05	6,3	4	3,51	7,5	5	3,81	9,8
14	356	3.5	3,51	7,4	4,5	3,81	10,1	5	3,97	11,4
16	400	3.5	3,66	8,5	4,5	3,97	11,5	5,5	4,27	14,6
18	450	4.0	3,81	11,2	5	4,42	14,7	6	4,58	18,2
20	500	4.0	3,81	12,5	5,5	4,58	18,3	6,5	4,73	22,1
24	600	4.5	2,59	15	5,5	4,58	21,9	7,5	5,19	31,1
30	750	5.0	2,9	21,7	6,5	5,34	33,2	8,5	5,95	44,7
36	900	5.0	3,2	29,5	7,5	5,95	46,7	9,5	6	60,6
42	1000	5.0	2,44	34,4	8,5	6,4	62,6	10,5	6	78,7

Diâmetro interno		Pressão Interna de Operação (máxima)								
(D)		100 psi			125 psi			150 psi		
		7.03 Kg/cm ²			8,74 Kg/cm ²			10,55 Kg/cm ²		
Poleg.	mm	e (mm)	L (m)	peso (Kg/m)	e (mm)	L (m)	peso (Kg/m)	e (mm)	L (m)	peso (Kg/m)
2	51	3,5	1,83	1	3,5	1,83	1	3,5	1,83	1
3	76	3,5	1,99	1,5	3,5	2,44	1,5	3,5	2,44	1,5
4	102	3,5	2,59	2,1	4	2,59	2,5	4	2,59	2,5
6	152	4	2,75	3,7	4,5	3,05	4,3	5	3,05	4,9
8	203	4,5	3,2	5,7	5	3,36	6,5	5,5	3,51	7,3

10	254	5	3,66	8,1	5,5	3,81	9,1	6,5	3,97	11
12	305	5,5	3,97	10,9	6,5	4,12	13,2	7	4,27	14,4
14	356	6	4,27	14,1	7	4,58	16,8	8	4,73	19,5
16	400	6,5	4,73	17,7	7,5	5,03	20,7	9	6	25,4
18	450	7	4,88	21,6	8,5	5,03	26,8	9,5	6	30,3
20	500	7,5	5,79	25,9	9,5	6	33,6	10,5	6	37,5
24	600	9	5,64	38,1	10,5	6	45	12	6	51,9
30	750	10,5	6,8	56,2	12,5	6	67,8	14,5	6	79,3
36	900	12	6	77,9	14,5	6	95,1	16,5	6	109
42	1000	13,5	6	102,9	16	6	123,1	19	6	147,3

CONEXÕES			
TE		CRUZETAS	
<p style="text-align: center;">Flangeada Lisa</p>		<p style="text-align: center;">Flangeada Lisa</p>	
CURVAS 45°	CURVAS 90°	DERIVAÇÕES	
<p style="text-align: center;">Lisa Flangeada</p>		<p style="text-align: center;">Lisa Flangeada</p>	
REDUÇÕES EXCÊNTRICAS		REDUÇÕES CONCÊNTRICAS	

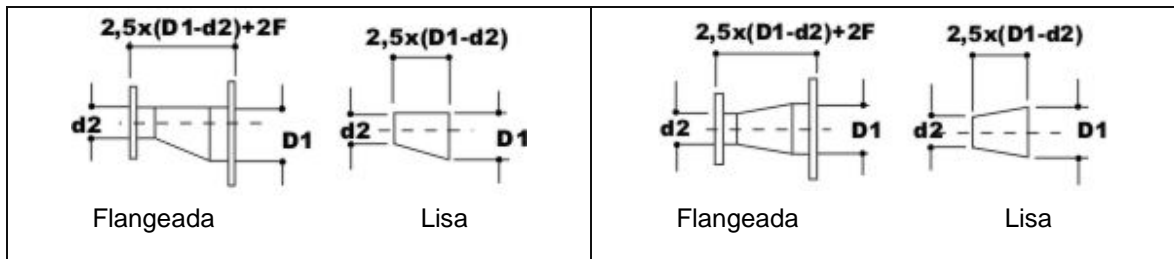


TABELA DE MEDIDAS DAS CONEXÕES

Dimensões em (mm)

Diâmetro (D)	Pontas Lisas						Pontas Flangeadas						
	A	B	C	E	G	I	AF	BF	CF	EF	F	GF	IF
1/2"	152	254	152	25	400	11	252	354	252	125	100	600	111
3/4"	152	254	152	38	400	16	252	354	252	138	100	600	116
1"	152	254	152	51	400	21	252	354	252	151	100	600	121
"1 1/2"	152	254	152	76	400	32	252	354	252	176	100	600	132
2"	152	254	152	102	400	41	252	354	252	202	100	600	141
2 1/2"	178	305	152	127	450	53	278	405	252	227	100	650	153
3"	178	305	52	152	450	63	278	405	252	252	100	650	163
4"	203	356	152	152	500	63	303	456	252	252	100	700	163
6"	254	400	203	229	600	95	404	550	353	379	150	900	245
8"	305	500	254	305	750	127	455	650	404	455	150	1050	177
10"	356	600	254	381	864	159	506	750	404	531	150	1164	309
12"	406	660	305	450	965	190	606	860	505	650	200	1365	390
14"	457	750	305	533	1000	222	657	950	505	733	200	1400	422
16"	508	813	356	600	1168	254	708	1013	556	800	200	1568	454
18"	533	900	356	686	1270	286	783	1150	606	936	250	1770	536
20"	559	965	400	750	1372	317	809	1215	650	1000	250	1872	567
24"	610	1000	450	900	1524	281	860	1250	700	1150	250	2024	631
30"	762	1321	500	1143	1829	473	1062	1621	800	1443	300	2429	773
36"	838	1575	559	1372	2134	571	1130	1875	859	1672	300	2734	871
42"	900	1829	600	1600	2438	600	1200	2129	900	1900	300	3038	900

FLANGES

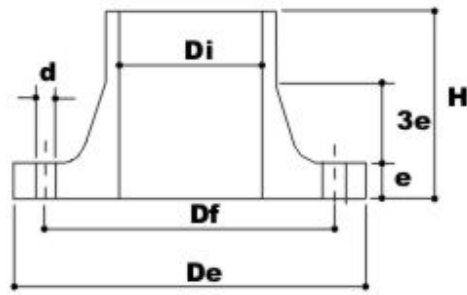


TABELA DE MEDIDAS DAS CONEXÕES FLANGES

Diâmetro	Di	De	Df	H	d	Nº de furos	Espessura mínima de Flange (e) mm						
							25 psi	50 psi	75 psi	100 psi	125 psi	150 psi	
							1.76 Kg/cm ²	3.52 Kg/cm ²	5.27 Kg/cm ²	7.03 Kg/cm ²	8,74 Kg/cm ²	10.55 Kg/cm ²	
Poleg.	mm	mm	mm	mm	mm								
1/2'	12	94	60	152	16	4	12	12	12	14	15	17	
3/4'	19	103	69	152	16	4	12	12	12	14	15	17	
1'	25	116	79	152	16	4	12	12	12	14	15	17	
1 1/2'	38	132	99	152	16	4	12	12	12	14	15	17	
2	51	161	120	152	19	4	12	12	12	14	15	17	
2 1/2'	64	184	139	152	19	4	12	12	15	17	19	20	
3'	76	194	152	152	19	4	12	12	15	17	19	20	
4'	102	232	190	152	19	8	12	14	17	20	22	23	
6'	152	290	241	203	22	8	12	15	19	22	25	27	
8'	203	347	298	203	22	8	14	19	22	25	28	31	
10'	254	420	362	254	25	12	17	22	27	30	33	36	
12'	305	490	431	254	25	12	19	25	31	36	41	44	
14'	356	542	476	305	28	12	20	27	33	38	44	47	
16'	400	606	539	305	28	16	22	30	36	41	47	-	
18'	450	648	577	305	31	16	23	31	38	44	50	-	
20'	500	705	635	305	31	20	25	33	41	47	-	-	
24'	600	830	749	305	34	20	28	38	47	-	-	-	
30'	750	984	914	381	34	28	34	47	-	sob consulta		-	
36'	900	1178	1085	381	41	32	44	-	-	sob consulta		-	
42'	1000	1346	1257	381	41	36	50	-	-	-	-	-	